

Querschnitt



Ansicht Nordost



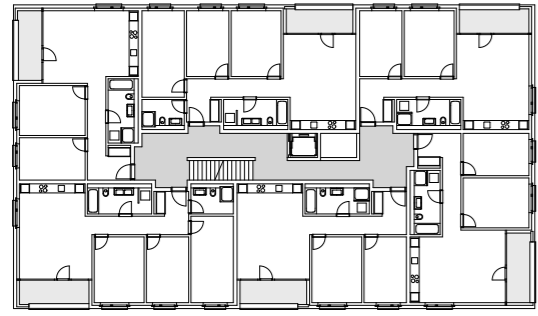
Jäger Zäh Architekten / Wohnüberbauung Kaffeestrasse / Bülach ZH
 Direktauftrag / 48 Geschosswohnungen / Fertigstellung 2014

Die neuen Häuser liegen im Schnittpunkt von Wohn- zu Industriezone. Mit ihrer versetzten Anordnung reagieren die zwei neuen Gebäude auf die Setzung der bestehenden drei Bauten und schliessen die Baustruktur räumlich gegen Südwesten ab. Das mäanderartige Wegnetz verknüpft die Neubauten mit dem Kontext.

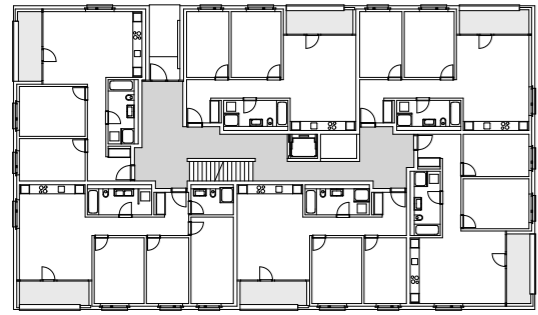
Die Fassadengestaltung kombiniert die versetzten Lochfenster der umliegenden Wohnbauten mit stehenden Fassadenteilungen der nahen Gewerbebauten. Durch diesen neuen Fassadentyp mit stehender, versetzter Fensteranordnung wachsen die beiden Häuser pflanzenartig organisch aus dem Grünraum.

Der rationale Grundrissaufbau erschliesst pro Geschoss jeweils sechs Wohnungen über einen innenliegenden Treppenkern. Bei den einfach aufgebauten Wohnungsgrundrissen führt ein zentraler Korridor vom Eingangsbereich direkt zum Wohnraum und erschliesst gleichzeitig die Zimmer und die Sanitärzonen. In den beiden Bauten befinden sich 3 ½ oder 4 ¼ Zimmer.





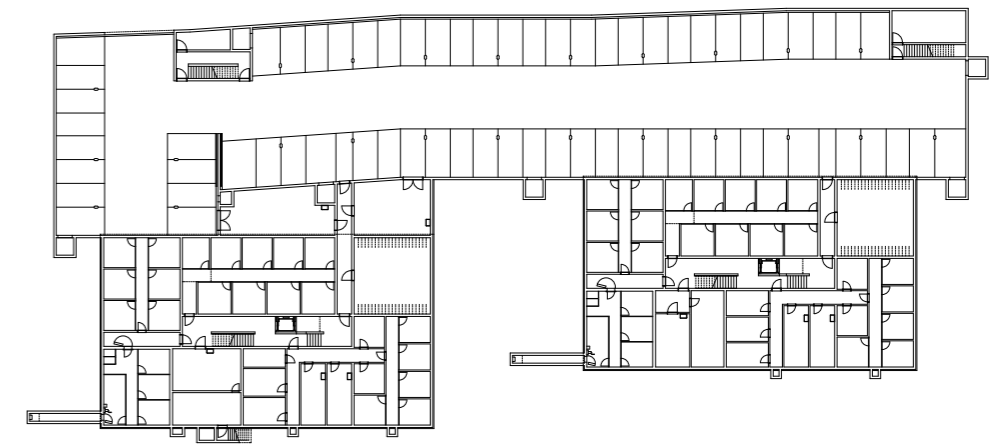
2. Obergeschoss



Erdgeschoss



Situation / Umgebung



Untergeschoss / Garage