

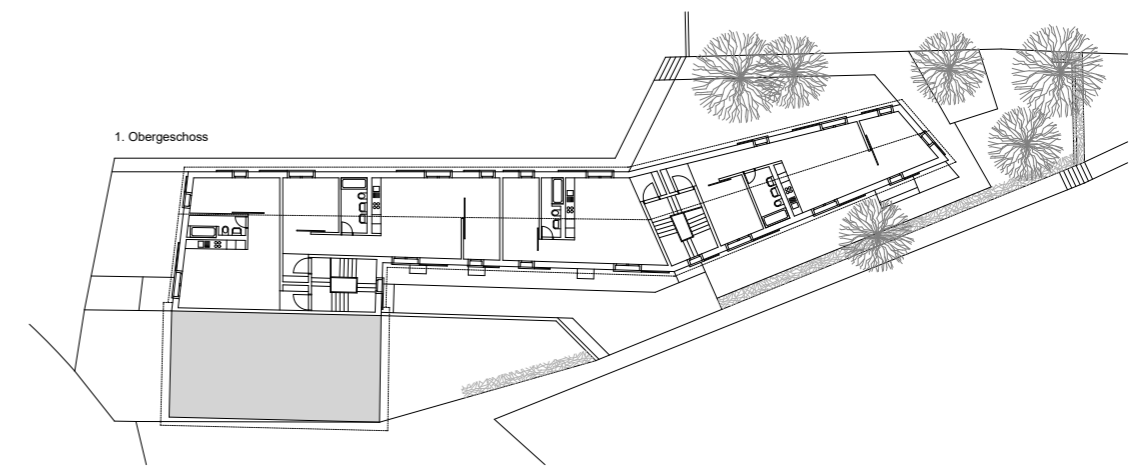


Jäger Zäh Architekten / Mehrfamilienhaus Rappengasse / Pfäffikon ZH
 Direktauftrag / 8 Kleinwohnungen / Fertigstellung 2006

Der längliche Baukörper fasst handartig den Aussenraum auf seiner vierten Seite zu einem klar definierten Dorfplatz. Die bestehende hangseitige Betonwand wird beim Neubau weitergeführt: Der massive Betonsockel stösst in das neue Haus und knickt das Bauvolumen in der Platzecke ab.

Das neue Haus greift die Gebäudetypologien - Satteldach, Putzfassaden, stehendes Fensterformat, Fensterläden - des dörflichen Kontextes auf und interpretiert diese vorgefundenen Elemente radikal neu. Versetzte Fenster, Schiebeläden und der Putz in Kammstruktur unterstützen die horizontale Ausrichtung des Gebäuderiegels. Die Fassade ist mit einem einschaligen, homogenen Wärmedämmstein erstellt.





Situation / Umgebung

