



Jäger Zäh Architekten / Umbau Personalhaus Hohenstiegelein / Glattbrugg ZH
Direktauftrag / Fertigstellung 2010

Das 1963 erstellte Personalhaus Hohenstiegelein an der Schaffhauserstrasse 38 bestand aus 25 kleinen Einzelzimmern und einer 4½ Zimmer Abwärtswohnung. Für die Einzelzimmer befanden sich auf jedem Geschoss zentrale Sanitäräume. Mittels Zusammenlegen von Zimmern werden die einzelnen Wohneinheiten vergrössert und durch den Einbau eines Küchen- und Sanitärkerns pro Wohnung aufgewertet. Dank diesen einfachen Massnahmen entsteht ein Wohnhaus mit 11 gut geschnittenen 1½ Zimmer und vier 2½ Zimmer Wohnungen. Der Eingangsbereich erhält mit seinem neuen Velounterstand in Sichtbeton und dem nahtlos anschliessenden Zugangsweg in Ortbeton einen neuen, repräsentativen Auftakt.

Das einfach konstruierte Haus wurde ursprünglich in Massivbauweise erstellt. Die bestehende, mit Cemforplatten verkleidete Fassade wird belassen und lediglich in einem neuen Farbkonzept gestrichen. Durch die Überlagerung der ursprünglich strengen Fassade mit der geometrischen, kontraststarken Pigmentierung wird das Gebäudevolumen plastisch aufgebrochen: Das Haus erhält mit diesem minimalen Eingriff einen ganz neuen Charakter.



Fassade Bestand:
Klar umrissener Kubus



Farbkonzept:
Geometrische Pigmentierung als Überlagerung



Fassade Neu:
Plastische Tiefenstaffelung und Auflösung des Kubus

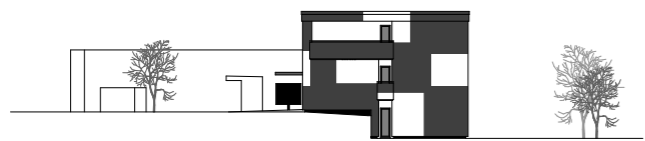




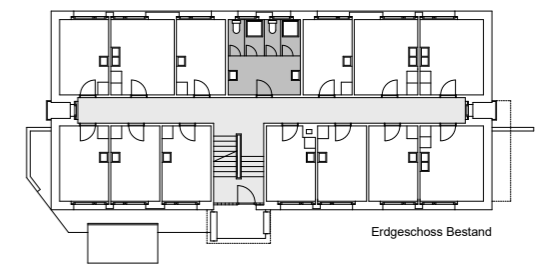
Situation / Umgebung



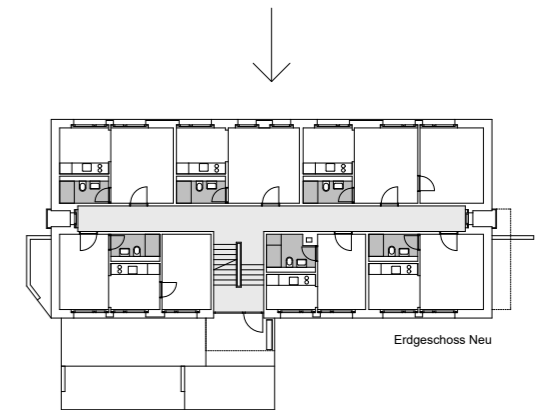
Ansicht Westen



Ansicht Süden



Erdgeschoss Bestand



Erdgeschoss Neu