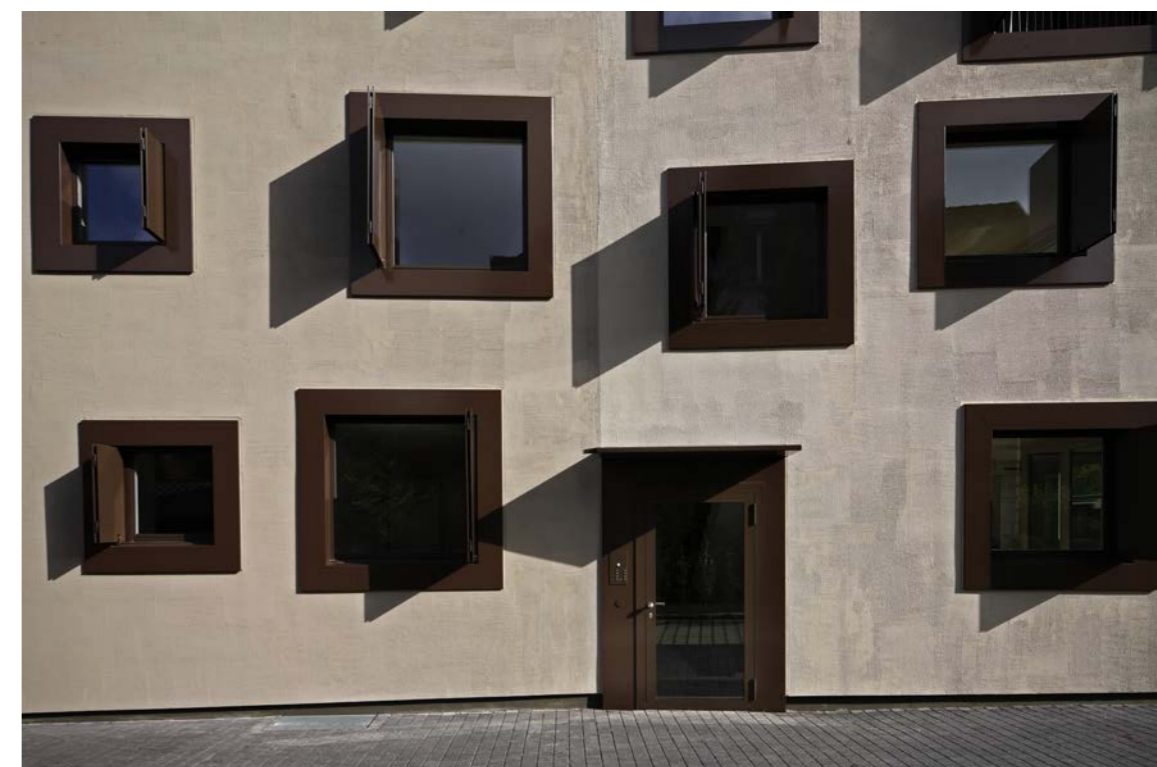




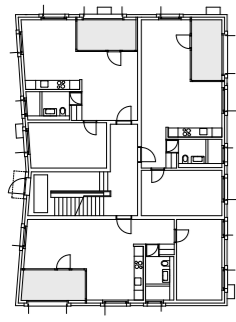
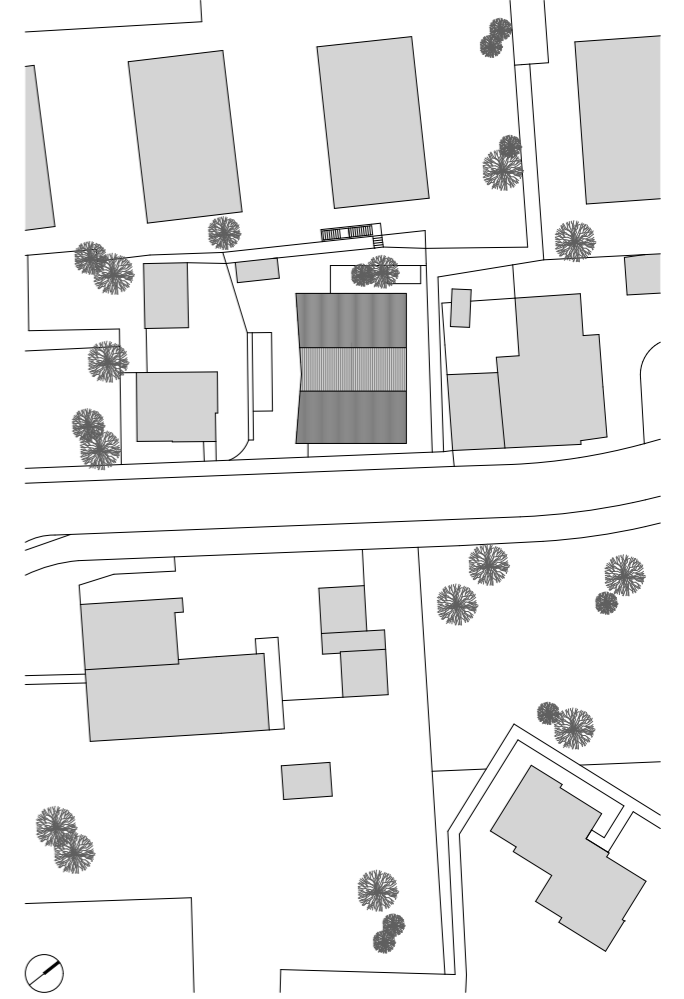
**Jäger Zäh Architekten / Mehrfamilienhaus Schwerzenbachstrasse / Fällanden ZH**  
Direktauftrag / Fertigstellung 2010

Der neue Punktbau in der Kernzone von Fällanden reiht sich als Ersatzbau eines ehemaligen Restaurants eigenständig in ein eher loses, ortstypisches Ensemble entlang der Hauptstrasse. Um aufgrund der engen Platzverhältnisse einen direkten Bezug zwischen Wohnung und öffentlichem Raum zu verhindern, wird das Gebäude Hochparterre ausgebildet. Der Haupteingang erfolgt in Analogie zu den Altbauten seitlich über die Giebelfassade. Ein leichter Fassadenknick unterstützt hier diesen Zugang.

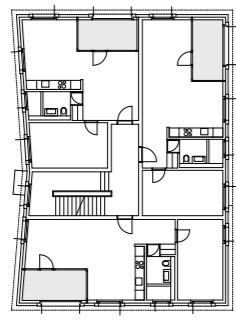
Das Projekt greift Gestaltungselemente aus dem ländlichen Dorfbild auf und übernimmt sie stark reduziert und leicht verfremdet. Das Haus tritt damit gut erlebbar als selbstbewusster Neubau in den Dialog mit seinem Umfeld. Durch die freie, spielerisch versetzte Anordnung der Fenster und die unterschiedlichen Lochgrößen reagiert das Haus differenziert auf die Nutzungsanforderungen im Grundriss. Mehr noch: Die Ausbildung der Loggien als grosse Fenster integriert diese Elemente selbstverständlich in das Gebäudevolumen.



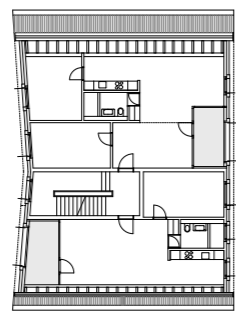




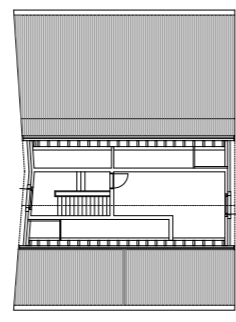
Erdgeschoss



Obergeschoss



1. Dachgeschoss



2. Dachgeschoss

